

RAISED ACCESS FLOORS



HI-TECH SYSTEM
FOR CREATING FLOORS WITH STEPS

/STADIO SYSTEM

Système high-tech
pour la réalisation de planchers à étages.

Sistema hi-tech per la
realizzazione di pavimenti a gradoni.

CBI EUROPE

Since 1985, your partner in interior design.

CEILINGS AND COVERINGS
RAISED ACCESS FLOORS
DEMOUNTABLE PARTITIONS
INTEGRATED AIR CONDITIONING SYSTEMS
OFFICE FURNITURE

FAUX PLAFONDS ET REVÊTEMENTS
PLANCHERS TECHNIQUES SURÉLEVÉS
CLOISONS MOBILES
SYSTÈMES INTÉGRÉS AIR CONDITIONNÉ
MEUBLES DE BUREAU

CONTROSOFFITTI E RIVESTIMENTI
PAVIMENTI TECNICI SOPRAELEVATI
PARETI MOBILI
SISTEMI INTEGRATI ARIA CONDIZIONATA
MOBILI PER UFFICIO

100% MADE IN ITALY

CBI Europe, commitment towards quality.

The Italian Green Building Council is the Italian association for construction sector companies intent on making buildings more environment friendly, sustainable and capable of supporting living communities.

The members of GBC Italy promote environmental, economic and social sustainability through innovation in design, construction and use of buildings. In addition to handling LEED certification activities, GBC Italy also promotes the development of a 'knowledge supply chain' to diffuse new ideas, concepts and tools, and to raise awareness in the area of sustainability.

Le Green Building Council Italia est l'association italienne des principales entreprises qui œuvrent pour transformer le marché du bâtiment vers la durabilité environnementale et pour construire des communautés agréables à vivre.

Les membres de GBC Italia désirent promouvoir la responsabilité environnementale, économique et sociale, en innovant la manière de concevoir, de réaliser et d'utiliser les édifices. En plus des activités liées aux processus de certification LEED, ce projet impulse le développement d'une « filière de la connaissance », à la fois pour fournir de nouvelles clés d'interprétation et de nouveaux instruments conceptuels, mais aussi pour créer une sensibilité diffuse autour du thème de la durabilité.

Il Green Building Council Italia è l'associazione italiana dei leader che operano per trasformare il mercato dell'edilizia verso la sostenibilità ambientale e per costruire comunità vivibili. I soci GBC Italia promuovono la responsabilità ambientale, economica e sociale innovando il modo in cui gli edifici sono progettati, realizzati e utilizzati. Oltre alle attività legate alle procedure di certificazione LEED, il progetto vuole favorire lo sviluppo di una 'filiera della conoscenza': per fornire chiavi di interpretazione e strumenti concettuali nuovi, e creare una sensibilità diffusa attorno al tema della sostenibilità.



MEMBER

/ STADIO SYSTEM hi-tech elevation.

BENEFITS

- Easy to install.
- High strength and load capacity.
- Adaptable to any type of soil underneath.
- 100% non-combustible.
- Fully accessible plenum.

IDEAL FOR:

New constructions or renovations of cinemas, theaters, conference halls and amphitheatres.

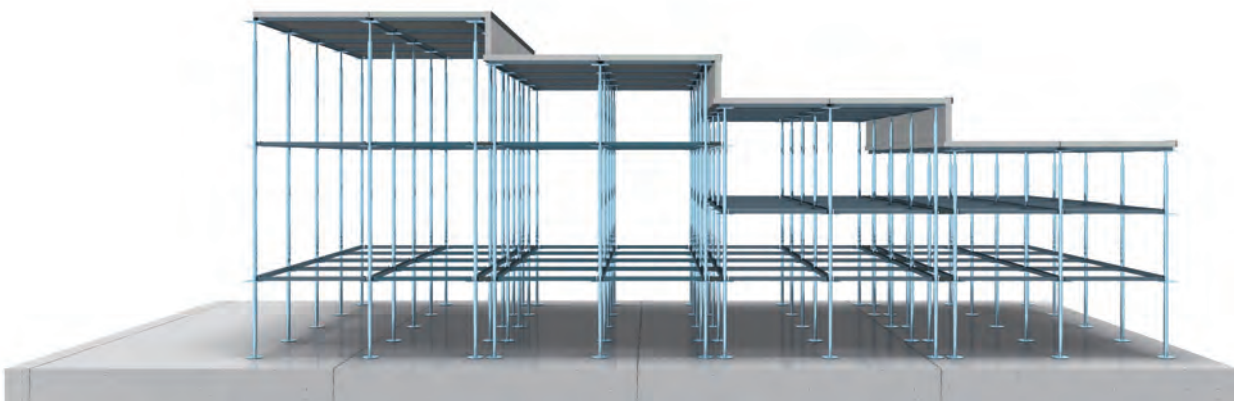
EN Stadio System of Cbi Europe SPA is the ideal solution for new constructions or renovations of cinemas, theaters, conference halls and amphitheatres. Flexible and adaptable to every type of the underlying flooring, the STADIO system is composed of a raised steel structure, made up of very resistant modular elements, that afford the possibility to achieve different levels of floor heights. The structure is coupled with wood conglomerate, MDF or uncombustible calcium sulphate panels and the plenum, fully accessible, can be used to locate lighting and climate control. Quick and easy to install, STADIO is a highly reliable and very resistant system to load and stress: the right answer for every type of construction and project requirement.

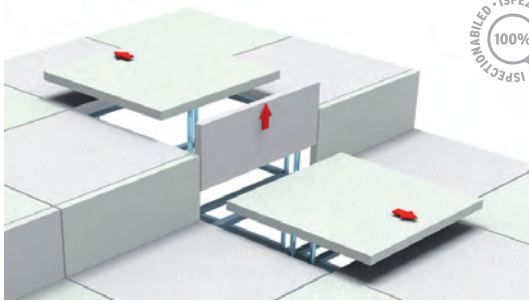
surélévations hi-Tech.

FR Le système Stadio de CBI Europe est la solution idéale pour de nouvelles constructions ou des rénovations de cinémas, théâtres, des salles de conférence et des amphithéâtres. Il est flexible et adaptable à tout type de sol sous-jacent, le système Stadio est composé par une structure surélevée en acier, d'éléments modulaires très résistants, permettant d'atteindre différents niveaux de hauteur du plancher. La structure est combinée à des panneaux en bois aggloméré, de MDF ou de sulfate de calcium non combustible et la salle de tranquillisation entièrement accessible, peut être utilisée pour positionner l'éclairage et le contrôle du climat. Il est Rapide et facile à installer, STADIO est un système solide et très résistant à la charge et aux contraintes: C'est la réponse appropriée pour chaque type de réalisation et exigence de projet.

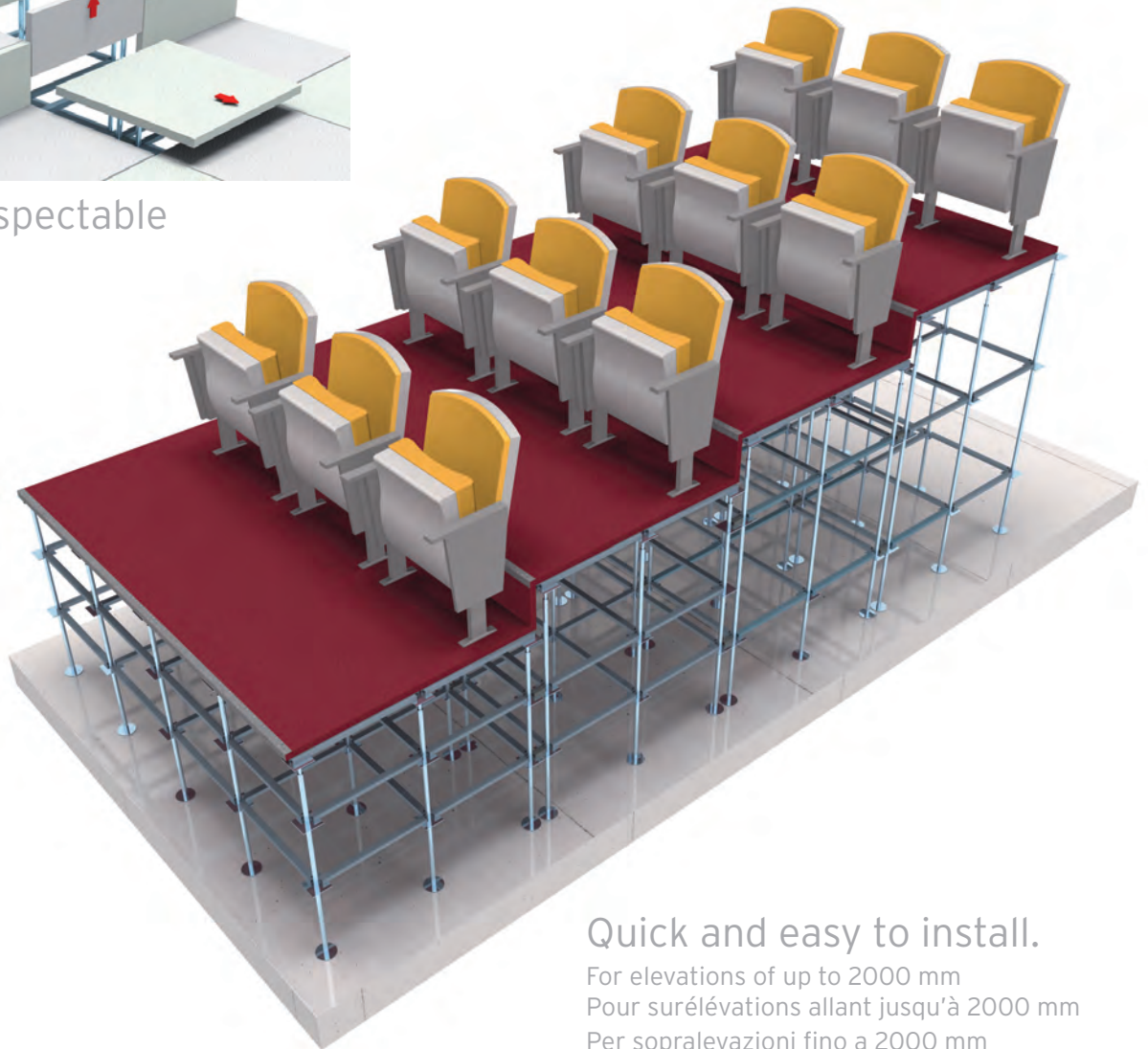
sopraelevazione hi-tech.

IT Stadio System di Cbi Europe è la soluzione ideale per nuove realizzazioni o ristrutturazioni di cinema, teatri, sale conferenza ed anfiteatri. Flessibile ed adeguabile ad ogni tipo di suolo sottostante, il sistema STADIO è composto da una struttura sopraelevata in acciaio, composta da elementi modulari molto resistenti, grazie ai quali si possono realizzare diversi livelli di altezza pavimento. La struttura è abbinata a pannelli in conglomerato ligneo, MDF o solfato di calcio incombustibile ed il plenum, completamente accessibile, può essere utilizzato per posizionare sistemi di illuminazione e climatizzazione. Facile e veloce da installare, STADIO è un sistema solido e molto resistente al carico e alle sollecitazioni: la giusta risposta per ogni tipo di esigenza realizzativa e progettuale.





100% inspectable



Quick and easy to install.

For elevations of up to 2000 mm

Pour surélévations allant jusqu'à 2000 mm

Per sopraelevazioni fino a 2000 mm

EN Each panel is individually mounted, thus allowing each panel to be easily removed and replaced without removing adjacent panels, at any time, during or after installation.

FR Chaque panneau est individuellement fixé au montant, ce qui permet chaque panneau d'être facilement démonté et remplacé à tout moment sans enlever les panneaux adjacents, pendant ou après l'installation.

IT Ogni pannello è fissato individualmente al montante, questo permette ad ogni singolo pannello di essere facilmente rimosso e sostituito senza smontare quelli adiacenti, in qualsiasi momento, durante o dopo l'installazione.

IF PLUS EXTRA ADJUSTABLE PEDESTAL _ VERIN RÉGABLE _ PIEDINO REGOLABILE



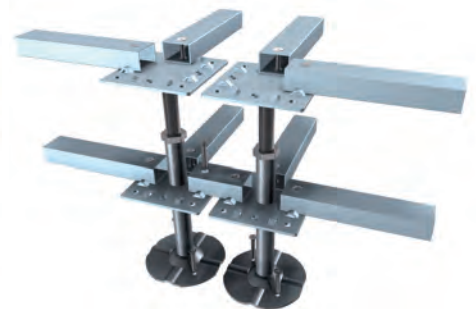
A



B



C



D

/ STADIO SYSTEM

↑
H MAX 2000 MM

PVC monoadhesive washer
joint d'étanchéité mono-adhésive
guarnizione di tenuta monoadesiva

HGR 501

stringer
traverse
traversa

TT536

stringer screw
vis traverse
vite traversa

VM05

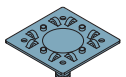
**CBI Europe
BARE PANELS**

adjustable pedestal
verin réglable
pedino regolabile

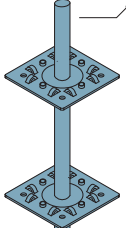
IF PLUS EXTRA

adjustable pedestal
verin réglable
pedino regolabile

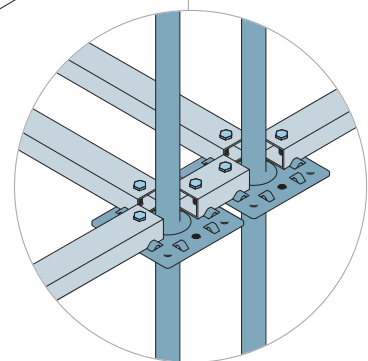
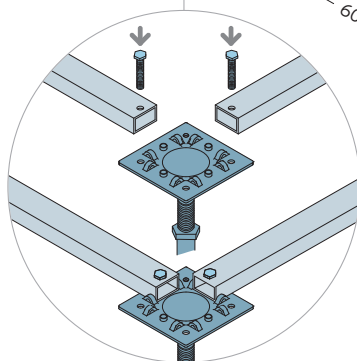
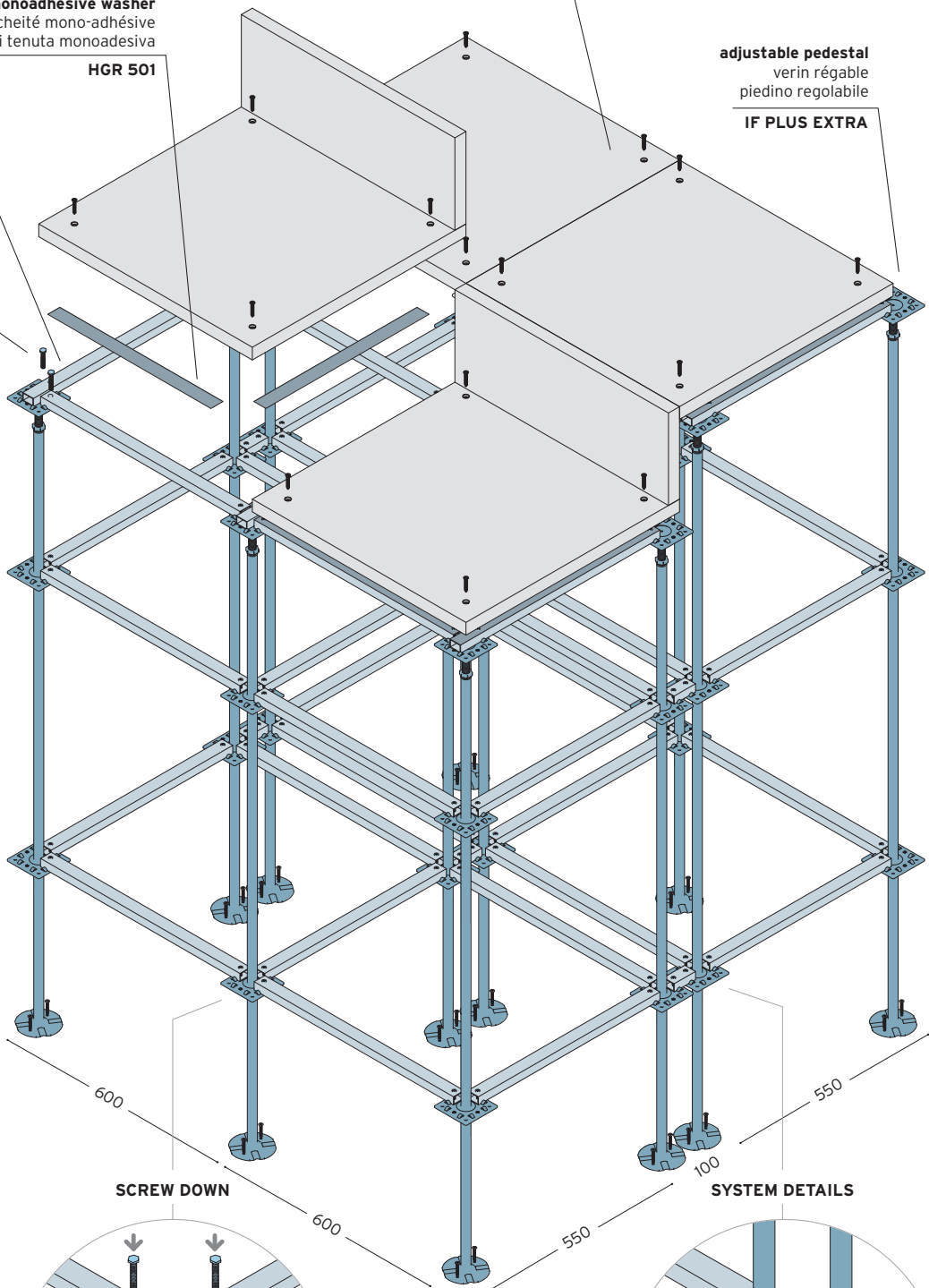
— \varnothing 90 mm —

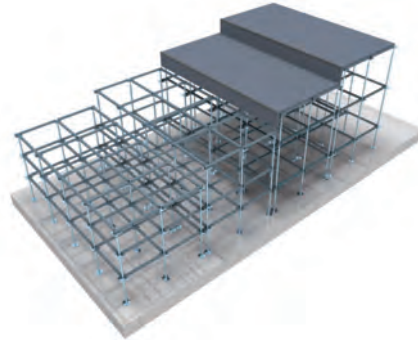
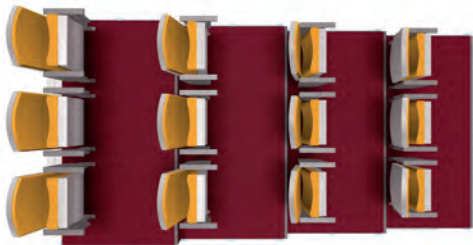


\varnothing 16 mm
 \varnothing 21 mm

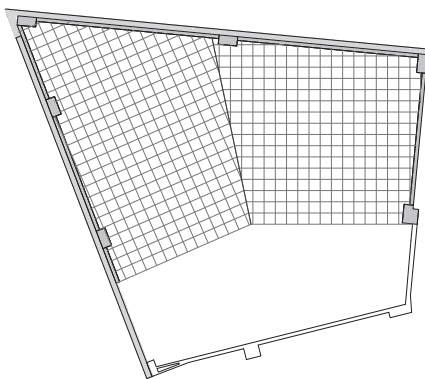


• \varnothing 38 mm •

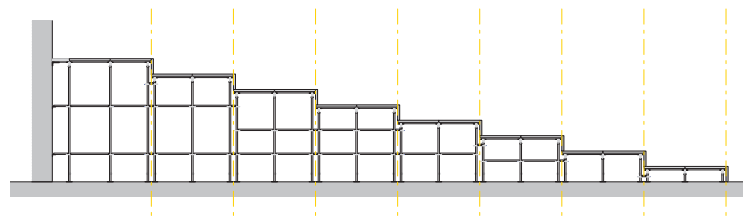




Stadio: the right answer fore every type of project requirement.



DISTRIBUTION EXAMPLE
 PROTOTYPE DE DISTRIBUTION _ ESEMPIO DI DISTRIBUZIONE



PRODUCTION TYPE _ PRODUCTION TYPE _ SEZIONE TIPO



Sipopo congress center, Malabo _ Equatorial Guinea _ Tabanlıoglu Architects



Conference center, Nicosia _ Cyprus

/ STADIO SYSTEM

Installation facilitée.

Résistance et capacité de charge élevées.

Adaptable à tout type de sous sol.

100% non-combustible.

Plenum entièrement accessible.

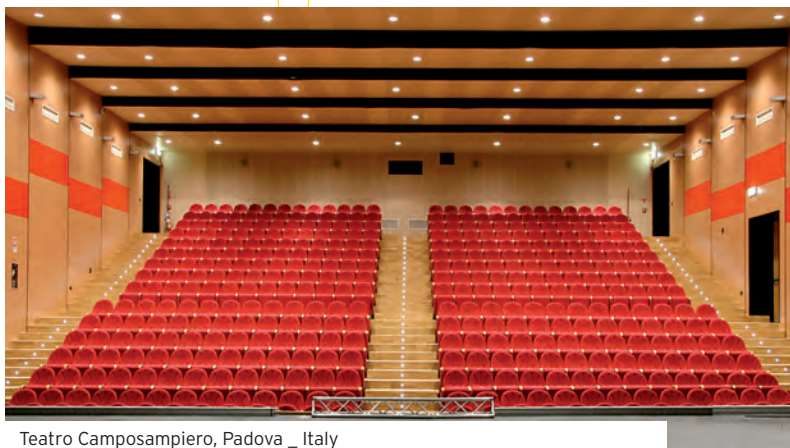
Facile da installare.

Elevata resistenza e capacità di carico.

Adattabile ad ogni tipo di suolo sottostante.

100% incombustibile.

Plenum totalmente accessibile.



Teatro Camposampiero, Padova _ Italy

CBI EUROPE BARE PANELS FOR STADIO SYSTEM

PANNEAUX NUES CBI EUROPE POUR SYSTÈME STADIO _ CBI EUROPE BARE PANELS PER STADIO SYSTEM

CBI Europe's Bare Panels for Stadio System in wood agglomerate and calcium sulphate are available in fully steel encapsulated, alufoil backing and double alufoil. They permit direct or access-panel inspection of the under-floor plenum, and are ideal for use in buildings that have to be fully homologated prior to delivery to the customer and prior to finalisation of the room layout. All CBI Europe's bare panel floors can be **covered after installation**.

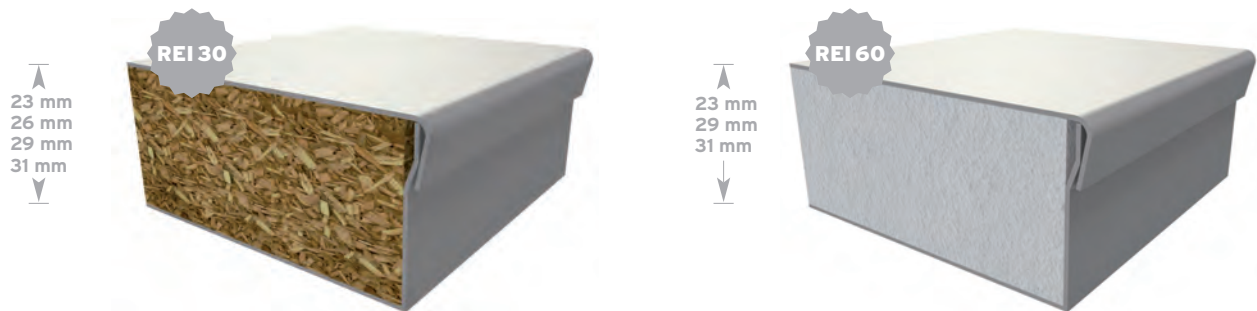
Les **Bare Panels CBI Europe** Stadio System, en aggloméré de bois ou en sulfate de calcium, sont disponibles complètement encapsulés en acier et avec feuille d'aluminium double ou simple. Ils permettent d'accéder au plénum directement ou à travers une trappe de visite, et ils représentent la solution idéale pour les édifices à livrer au client déjà homologués, avant de définir leur destination finale: en effet, chaque typologie de panneau peut être **revêtue après la pose**.

I **Bare Panels CBI Europe** per Stadio System in conglomerato ligneo o solfato di calcio, sono disponibili completamente encapsulati in acciaio o con doppia o singola laminatura di alluminio. Consentono di accedere al plenum direttamente o tramite botola, e sono la soluzione ideale per gli edifici da consegnare omologati alla committenza prima che ne venga definita la destinazione finale: ogni tipologia di pannello può infatti essere **rivestita successivamente alla posa**.



› FULLY STEEL ENCAPSULATED _ ENCAPSULÉ EN ACIER _ INCAPSULATO IN ACCIAIO

galvanized steel _ acier zingué _ acciaio zincato 0.5 mm



› DOUBLE ALUFOIL BACKING _ PANNEAU LAMINÉ BI-ALUMINIUM _ LAMINATO BI-ALLUMINIO

alufoil backing _ feuille alu _ lamina di alluminio 0.05 mm

