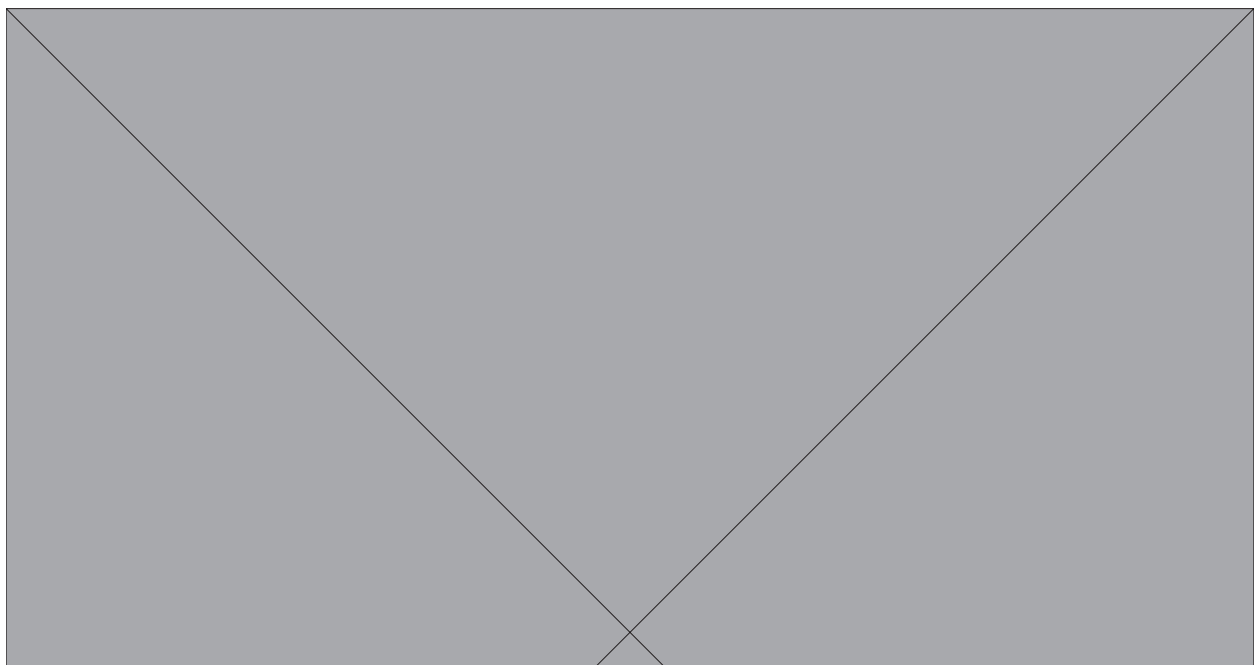


Ecophon Combison™ Barrier

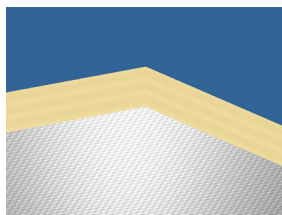
Kasutatakse kui akustilist barjääri ülalpool vaheseina, vähendamaks ruumidevahelist läbikõrvust. Combison Barrieri kasutatakse koos teiste Ecophoni süsteemidega. Iga plaat on kergesti avatav.

Plaadid on valmistatud suure tihedusega kolmanda generatsiooni klaasvillast ja on ühelt poolt kaetud alumiiniumfooliumiga. Plaatide kaal on ca 3,5 kg/m².

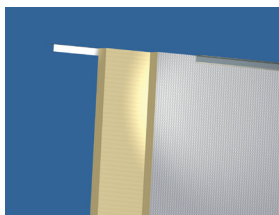


SÜSTEEMI INFO

Mõõdud, mm	1200x600
Otsekinnitus	•
Paksus (t)	40
Paigaldusjoonis	M160



Combison Barrier plaat



Combison Barrier süsteemi sektsioon



Akustika

Kasutades kui akustilist barjääri ülalpool vaheseina kahe ruumi vaheliseks heliisolatsiooniks. Combison Barrier kasutatakse koos teiste Ecophon süsteemidega.



Avatavus

Plaadid on avatavad.



Puhastatavus

Ei ole kasutatav.



Valguspeegeldus

Mittesobiv. Plaadid üks külj kaetud alumiinium fooliumiga.



Niiskuskindlus

Plaadid taluvad pidevat õhuniiskust RH kuni 95% , 30°C juures ilma kuju ja omadusi muutmata (ISO 4611).



Sisekliima

Sertifikaat / Märgis

Soome M1	•
Prantsusmaa VOC A+	•
Rootsi Astma- ja Allergialiit	•
Taani Indeklima märgis	•
California Emission Regulation, CDPH	•



Keskkonnamõju

Sertifikaat / Märgis

Põhjamaade ökomärgis (Nordic swan, Põhjamaade luik)	•
---	---

Täielikult taaskasutatav.



Tuleohutus

Maa	Standard	Klass
Euroopa	EN 13501-1	A2-s1,d0

Klaasvillast põhiplaat on testitud ja klassifitseeritud kui mittepõlev vastavalt EN ISO 1182.



Mehaanilised omadused

Lisakoormused ei ole lubatud.



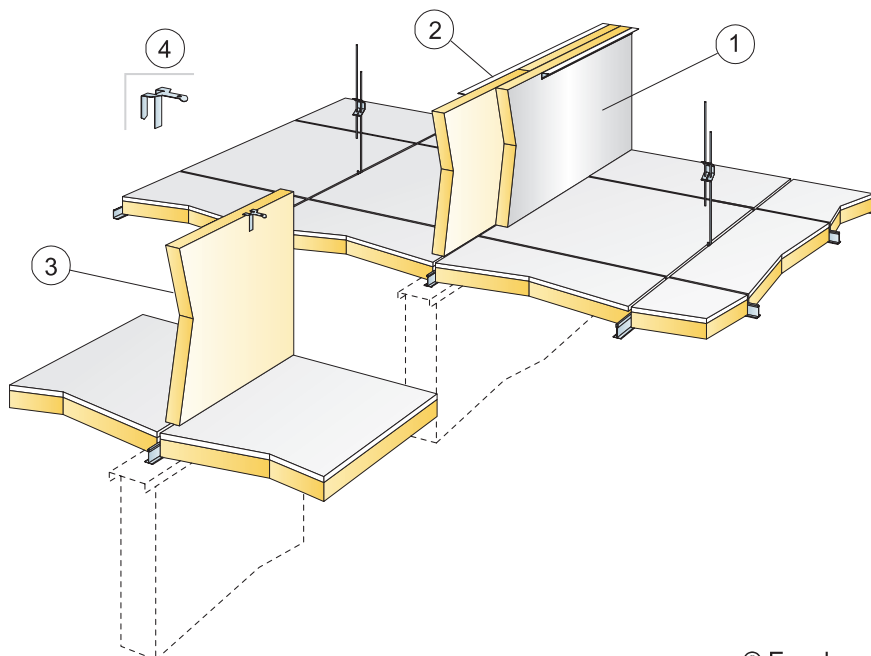
Paigaldus

Paigaldus vastavalt paigaldusjuhiste ja joonistele. Info minimaalse avatavuse kohta vaata koguste spetsifikatsioonist.



CE

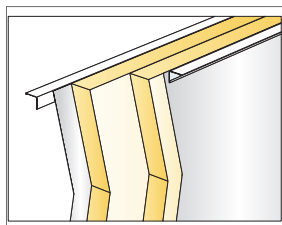
CE-märgis kinnitab, et toode vastab olulistele põhinõuetele nagu heli neeldumine, emissioonid, tuleohutus ja kandevõime. Kõikidel Ecophoni lae toodetel on CE-märgistus, mis vastab Euroopa standardile EN13964. Tooteomadused on väljatoodud toimivusdeklaratsioonis (Declarations of Performance).



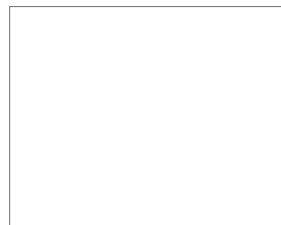
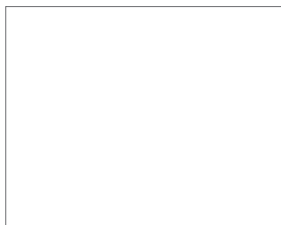
© Ecophon Group

KOGUSTE SPETSIFIKATSIOON (VALEMI JÄRGI)

		Mõõdud, mm
		1200x600
1	Combison Barrier topelt kihina, muudetud soontega, nähtaval pinnal foolium	vastavalt vajadusele
2	Connect L-servalistud asetavad Barrier-plaatide ülaosad samale tasemele	vastavalt vajadusele
3	Combison Barrier ühe kihina	vastavalt vajadusele
4	Connect Frieze bracket, Barrier plaatide ülaosade positioneerimiseks	vastavalt vajadusele



Kahekordne Combison Barrier-i kiht ja Connect L-servalist



Mõõdud, mm	Max punktkoormus [N]	Max punktkoormuse kestvus [N]
1200x600	-	-

Punktkoormus/Punktkoormuse kestvus